

Bouwdroom + ♥

volgens era contour



INHOUD

1.	Hoe ziet het traject na aankoop van jouw huis eruit?.....	4
2.	De eerste stappen.....	6
3.	Tijdig kiezen uit opties en indelingsvarianten	10
4.	Keuzemoment 1: de externe opties	11
5.	Keuzemoment 2: de ruwbouw opties	12
6.	Stopcontacten en schakelaars	13
7.	Je nieuwe keuken	14
8.	Welk sanitair en tegels passen bij jou?.....	22
9.	Keuzemoment 3: de afbouwopties	26
10.	Je keuzes en het financiële plaatje	28
11.	Alle keuzes zijn gemaakt, hoe gaat het nu verder?	30
12.	Hoe ziet het eruit als je de sleutel krijgt	32
	Colofon	35

OP NAAR JE NIEUWE DROOMHUIS

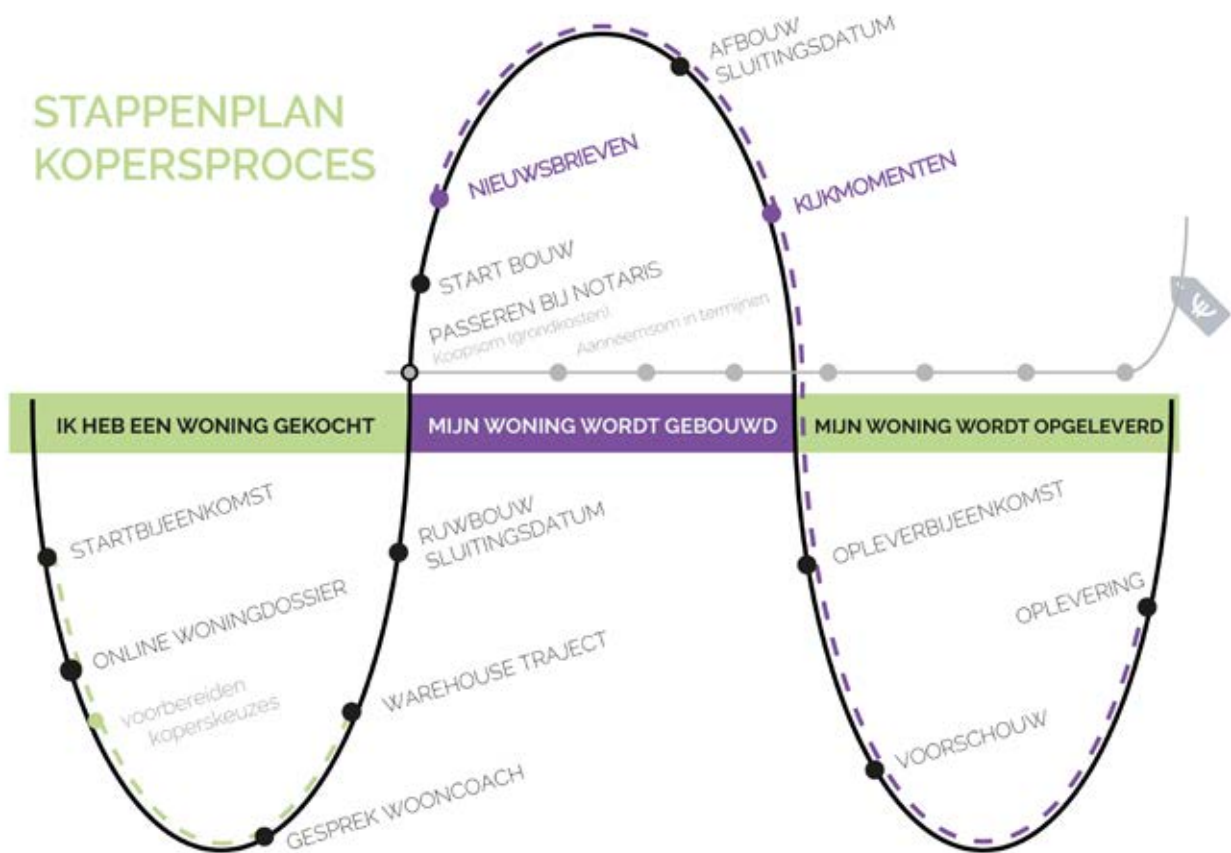
Een woning kopen, inrichten naar je eigen smaak, er een echt thuis van maken...
We kunnen ons voorstellen dat je ernaar uitkijkt. En dat het ook spannend is.
Er zijn veel keuzes te maken.

Wij gaan je daarbij helpen. Dat doen we onder meer met de informatie in deze brochure en door je persoonlijk te begeleiden. Dus plof even lekker op de bank met deze brochure en lees over de stappen, op weg naar je droomhuis.



1. HOE ZIET HET TRAJECT NA AANKOOP VAN JOUW HUIS ERUIT?

Hieronder zie je een overzicht met alle stappen die je zet vanaf het moment dat je de woning koopt totdat je de sleutel in ontvangst neemt. Vanaf het moment dat je het koopcontract hebt ondertekend, breekt een periode aan waarin je veel keuzes gaat maken. Van welke keukens, badkamermeubels en tegels je wilt tot en met de binnendeuren, overal moet over nagedacht worden. Dat doe je niet alleen. Onze wooncoach en de gespecialiseerde adviseurs begeleiden je bij het uitzoeken van alles wat je nieuwe thuis nodig heeft. Samen bespreken we de (on)mogelijkheden en alle ins en outs van je keuzes.



Kiezen kost tijd, een aantal afspraken en bijeenkomsten is overdag

Het bijwonen van bijeenkomsten en besprekingen met je wooncoach en adviseurs kost tijd. Houd er rekening mee dat je tijdens het hele traject ongeveer 10 dagdelen vrij moet maken. Een deel van de bijeenkomsten vindt plaats in de avonduren, maar een aantal kan alleen overdag, zoals adviesgesprekken, kijkmiddagen en de voorschouw en oplevering van je woning.

Alles compleet en overzichtelijk in je online woningdossier

Je ontvangt de komende tijd heel wat documenten. Deze worden gebundeld in jouw online woningdossier (HomeDNA). In dit woningdossier leg je keuzes vast, zijn alle belangrijke documenten te vinden en heb je de mogelijkheid om te mailen met je wooncoach. De inloggegevens ontvang je via de wooncoach.

In het woningdossier vind je onder meer:

- De verkooptekening. Dit is de tekening die de indeling van je hele woning laat zien.
- De 0-tekening. Deze tekening van de keuken, badkamer en het toilet geeft aan wat de afmetingen zijn en waar (aansluit)punten zich bevinden.
- De technische omschrijving. Hierin vind je onder andere belangrijke informatie terug over installaties en materialen die in je woning zijn verwerkt.
- Lijsten met koperskeuzes. Deze heb je nodig om tijdig jouw wensen door te geven aan de wooncoach zodat die het realisatieteam kan informeren.

2. DE EERSTE STAPPEN

Wat de wooncoach voor je gaat betekenen

Tijdens het hele keuzetraject en het bouwproces word je begeleid door de wooncoach die het vaste aanspreekpunt is voor al jouw vragen. Nadat je het koopcontract hebt getekend, ontvang je de eerste nieuwsbrief. Daarin stelt de wooncoach zich aan je voor.

Jouw wooncoach weet precies welke keuzes wanneer gemaakt moeten worden. Doordat ze ervaren zijn, hebben ze slimme ideeën voor bijvoorbeeld de indeling van je woning of aanpassingen die voor jou handig zijn.

Wat prettig is, is dat je wooncoach ook iedereen kent die iets in jouw woning bouwt of installeert. Dat betekent dat je wooncoach de schakel is tussen jou en bijvoorbeeld het realisatieteam. Kortom: de wooncoach ga je de komende tijd vaak spreken en ontmoeten.





Klaar voor de startbijeenkomst? Af!

Aan het begin van het keuzeproces organiseren wij een startbijeenkomst. Hierin maak je kennis met ERA Contour, de bouwer van jouw woning, en vertellen we hoe het keuze- en bouwproces in elkaar zit. Het liefst doen we dat 'fysiek'. Gezien de Corona-situatie is er natuurlijk ook een kans dat dit een digitale bijeenkomst zal zijn. Het wordt in ieder geval een bijeenkomst die past binnen de dan geldende richtlijnen. Er is alle ruimte voor het stellen van vragen en vanaf dat moment worden er afspraken ingepland voor de persoonlijke adviesgesprekken met je wooncoach.



**Welkom in de WAREHOUSE:
hier word je geïnspireerd, geïnfor-
meerd en vinden gesprekken plaats
met je wooncoach en adviseurs**

Midden in de industriële omgeving van de Rotterdamse Schiehaven vind je de WAREHOUSE, een pakhuis vol inspiratie voor je nieuwe woning. In de WAREHOUSE kun je eindeloos rondneuzen. Hier vind je vloeren en wandtegels, binnendeuren, elektra en nog veel meer onder één dak. Smaakvol ingerichte keukens en badkamers stralen een stoere, warme, landelijke of juist strakke sfeer uit.

Je ontdekt onverwachte kleurcombinaties en een gedurfde mix van strak modern met vintage. In no time borrelen hier ideeën bij je op. De wooncoach en adviseurs spreken

graag hier met je af om je te helpen bij je keuzes. Handig is het ook dat je dus niet naar verschillende showrooms hoeft. Voor het sanitair en tegelwerk reserveren we een dagdeel in de WAREHOUSE en daarnaast is het mogelijk om een gesprek in te plannen met de keukenadviseur. Als je wilt kan dit op één dag worden gepland. Wel zo efficiënt. ERA Contour richt zelf de showroom in, dus over alle producten die je er vindt, kunnen onze specialisten je uitgebreid informeren.



**Benieuwd hoe een dagje
WAREHOUSE in zijn werk gaat?
Bekijk dan [dit](#) filmpje.**

Alle (contact)gegevens vind je op de website:
www.thewarehouse.nl



3. TIJDIG KIEZEN UIT OPTIES EN INDELINGSVARIANTEN

Voordat de bouw van start gaat, kan jij nog bepaalde keuzes maken voor je nieuwe woning. Dit gebeurt in drie stappen.

We noemen dit de sluitingsdata. Je zult merken dat je sommige dingen al vroeg moet beslissen. Om ervoor te zorgen dat jouw wensen worden meegenomen in het productieproces, hebben we je keuzes ruim op tijd nodig. De wooncoach geeft de data, waarop je uiterlijk je keuze moet hebben gemaakt aan je door.

De mogelijkheden voor jouw woning vind je terug op de keuzelijst

In de keuzelijst, die je vindt op de website en in het online woningdossier, zie je waaruit je kan kiezen. Je hebt dus tijd om daar alvast over na te denken. Bijvoorbeeld over het aanbrengen en verplaatsen van elektra of het vergroten van de woonkamer met een uitbouw. Daarnaast zijn er ook esthetische keuzes zoals andere binnendeuren.

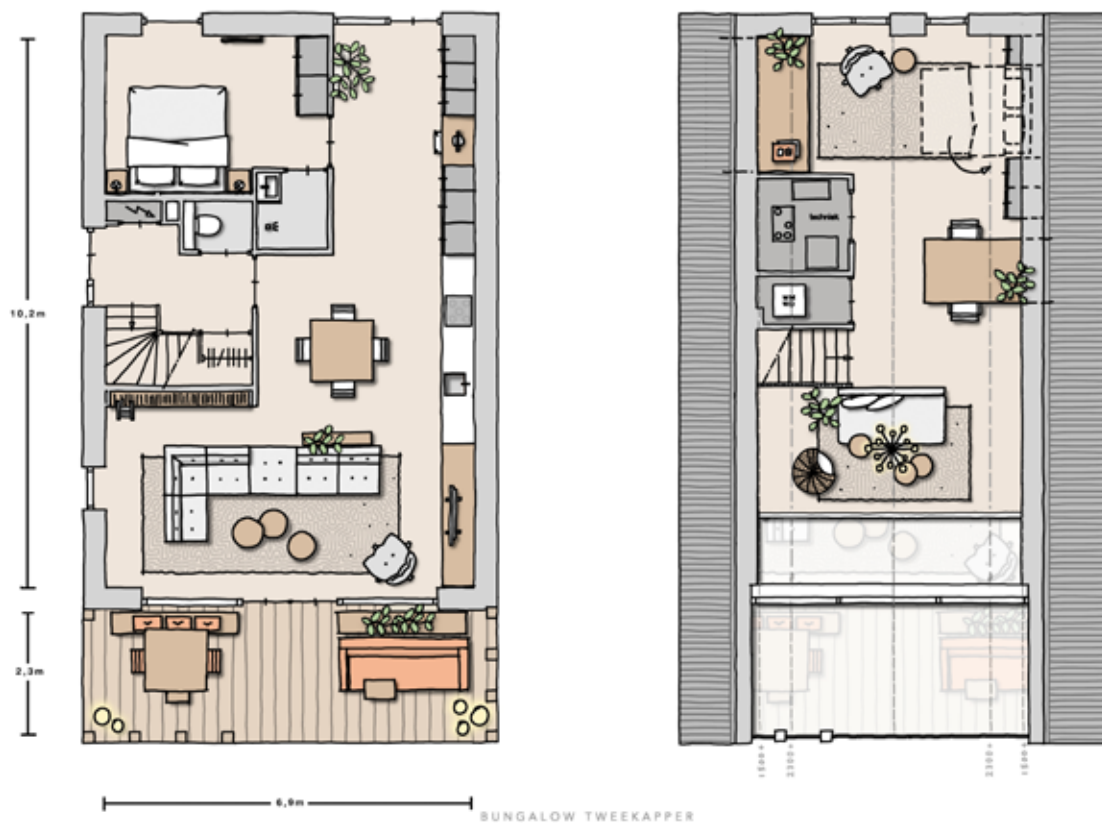


4. KEUZEMOMENT 1: DE EXTERNE OPTIES

De eerste keuzeronde en bijbehorende sluitingsdatum gaat over de externe opties.

Dit zijn alle opties die zich aan de buitenzijde van de woning bevinden zoals een aanbouw, een dakkapel of een dakraam en de keuzes die te maken hebben met de warmtepomp installatie.

In de keuzelijst zie je wat er mogelijk is voor jouw bouwnummer.



5. KEUZEMOMENT 2: DE RUWBOUW OPTIES

De tweede sluitingsdatum van Happy Days zijn alle zogenaamde ruwbouw opties.

Hieronder vallen veel keuzes uiteenlopend van de badkamer tot aan de stopcontacten. Meestal begin je in deze fase met de indeling van je woning.

Heb je jouw indeling voor ogen?

Besprek dit met je wooncoach. Hij of zij bekijkt samen met onze leveranciers of jouw wens mogelijk is. Houd er rekening mee dat er onderdelen van de woning zijn die vaststaan. Bijna altijd komt dat omdat je woning onderdeel is van een seriematig bouwproject.

Wijzigingen hieraan zijn dus helaas niet mogelijk. We geven een aantal voorbeelden:

- Je aanpassingen mogen de draagconstructie van de woning niet beïnvloeden.
- En niet leiden tot veranderingen aan de buitenzijde van de woning, zoals gevel- of kozijnwijzigingen. Tenzij het een optie uit de keuzelijst is.
- De wijzigingen moeten passen binnen de vergunningen, ontheffingen, beschikkingen en dergelijke die voor de opzet en bouw van het project zijn afgegeven of vereist.
- Je aanpassingen moeten kloppen met de voorschriften van het Bouwbesluit, de overheid en nutsbedrijven.
- Als je aanpassingen in eigen beheer wilt laten uitvoeren door derden, dan kan dat ná oplevering van de woning.
- De posities van de trappen, badkamers, schachten, toiletten, meterkasten en technische ruimtes liggen vast.
- De positie van de ventilatieventielen wordt bepaald door de installateur; de beoogde plekken komen op je tekening te staan. Tijdens de realisatie kan het noodzakelijk zijn om deze nog te wijzigen als gevolg van diverse leidingen in de vloeren.
- Je kan de standaardafwerking niet laten vervallen, tenzij dit staat aangegeven in de keuzelijst.

6. STOPCONTACTEN EN SCHAKELAARS

De keuze van elektra valt ook onder de tweede sluitingsdatum.

In je woning installeren wij verschillende elektrische voorzieningen. Deze zijn terug te vinden op de verkooptekening. Zo worden in elke ruimte stopcontacten en plafondlichtpunten met schakelaars aangebracht.

De elektravoorzieningen in de keuken en badkamer zijn terug te vinden op de 0-tekeningen. Deze vind je in het woningdossier.

Het is mogelijk om de elektravoorzieningen uit te breiden of te verplaatsen. Denk daarom goed na hoe je je woning wilt inrichten.

Het is wel zo fijn als er een stopcontact in de buurt is van de plek waar je een lamp wilt plaatsen.



7. DE KEUKEN

De woning wordt opgeleverd zonder keuken, maar de aansluitpunten worden wel aangebracht. Deze staan op de 0-tekening van onze keukenleverancier Bruynzeel.

Op deze tekening staan de afmetingen en de standaard installaties. Dit zijn bijvoorbeeld de aansluitpunten voor elektriciteit. Op de volgende pagina's vind je een aantal voorstellen en inspiratiekeukens van Bruynzeel.

Een Bruynzeel keuken kopen

Wil je graag samen met Bruynzeel kijken naar de mogelijkheden voor jouw nieuwe keuken?

Dat kan. Na je gesprek met de wooncoach, maak je een afspraak met de keukenadviseur. Tijdens deze afspraak nemen ze het ontwerp met je door en kun je de keuken wijzigen naar eigen wens. Verplaatsen de aansluitpunten?

Dan geeft Bruynzeel dit aan ons door, zodat wij een offerte maken voor het aanbrengen van de aansluitpunten op de juiste positie.

Na oplevering zorgt Bruynzeel dat de nieuwe keuken wordt geplaatst in jouw woning.

Keuken na oplevering door een andere keukenleverancier

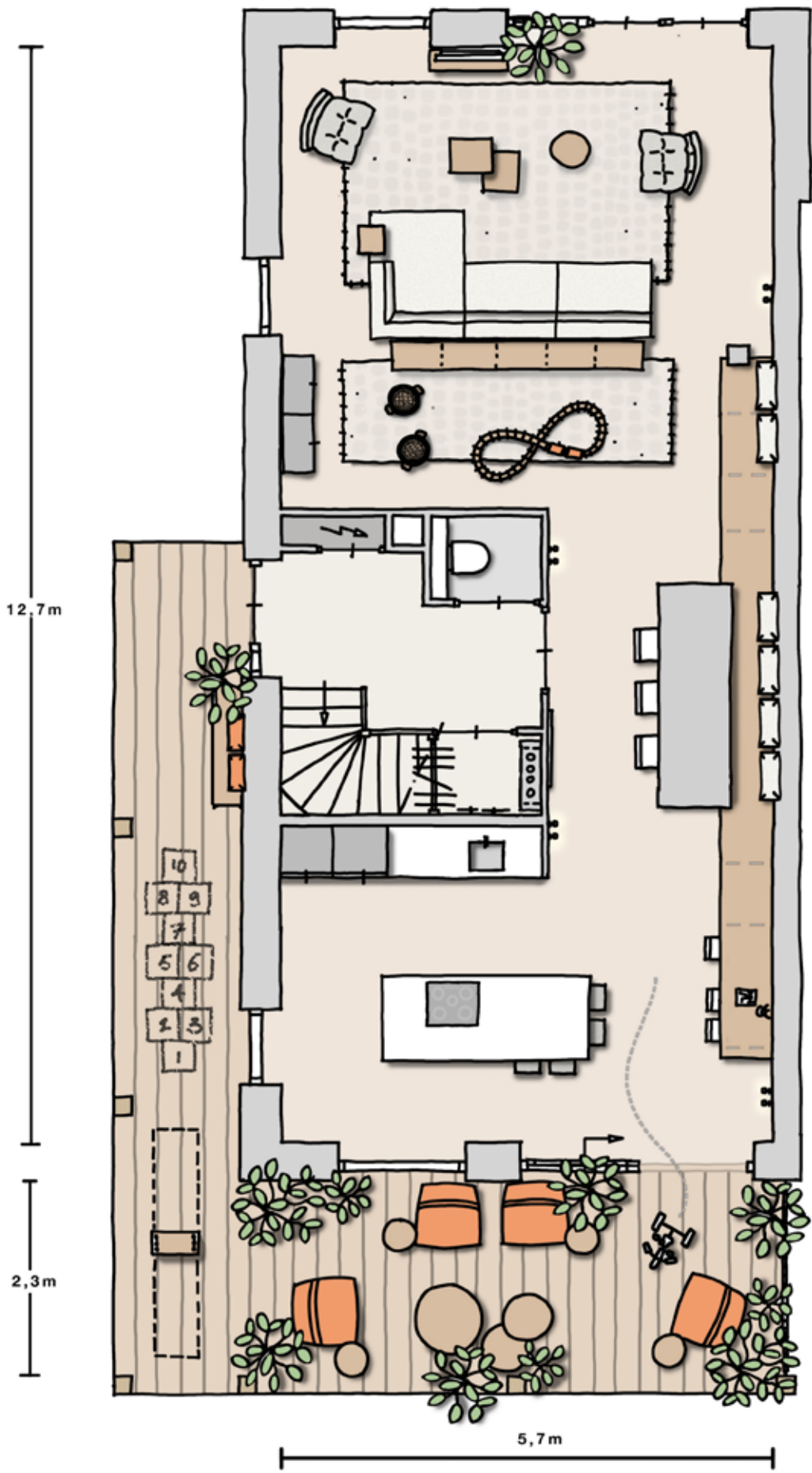
Kies je geen keuken in de WAREHOUSE, maar wil je wel dat de keuken direct na oplevering door derden kan worden geplaatst?

Bespreek dit met de wooncoach. Die geeft je een aantal richtlijnen mee, waaraan de keukeninstallatietekening moet voldoen.

Om de aansluitpunten op de juiste plek aan te kunnen brengen, moet je uiterlijk twee weken voor de ruwbouwsluitingsdatum een aantal tekeningen aanleveren die aan die eisen voldoen.

Op basis daarvan ontvang je een gespecificeerde offerte voor de aansluitpunten die verplaatst of extra aangebracht moeten worden.

Wij zorgen voor het verstrekken van de gegevens aan alle betrokken partijen en coördineren en controleren dat alle punten volgens jouw tekeningen worden uitgevoerd. Maar let op: je bent zelf verantwoordelijk voor de communicatie met jouw keukenleverancier over de keukeninstallatiepunten.





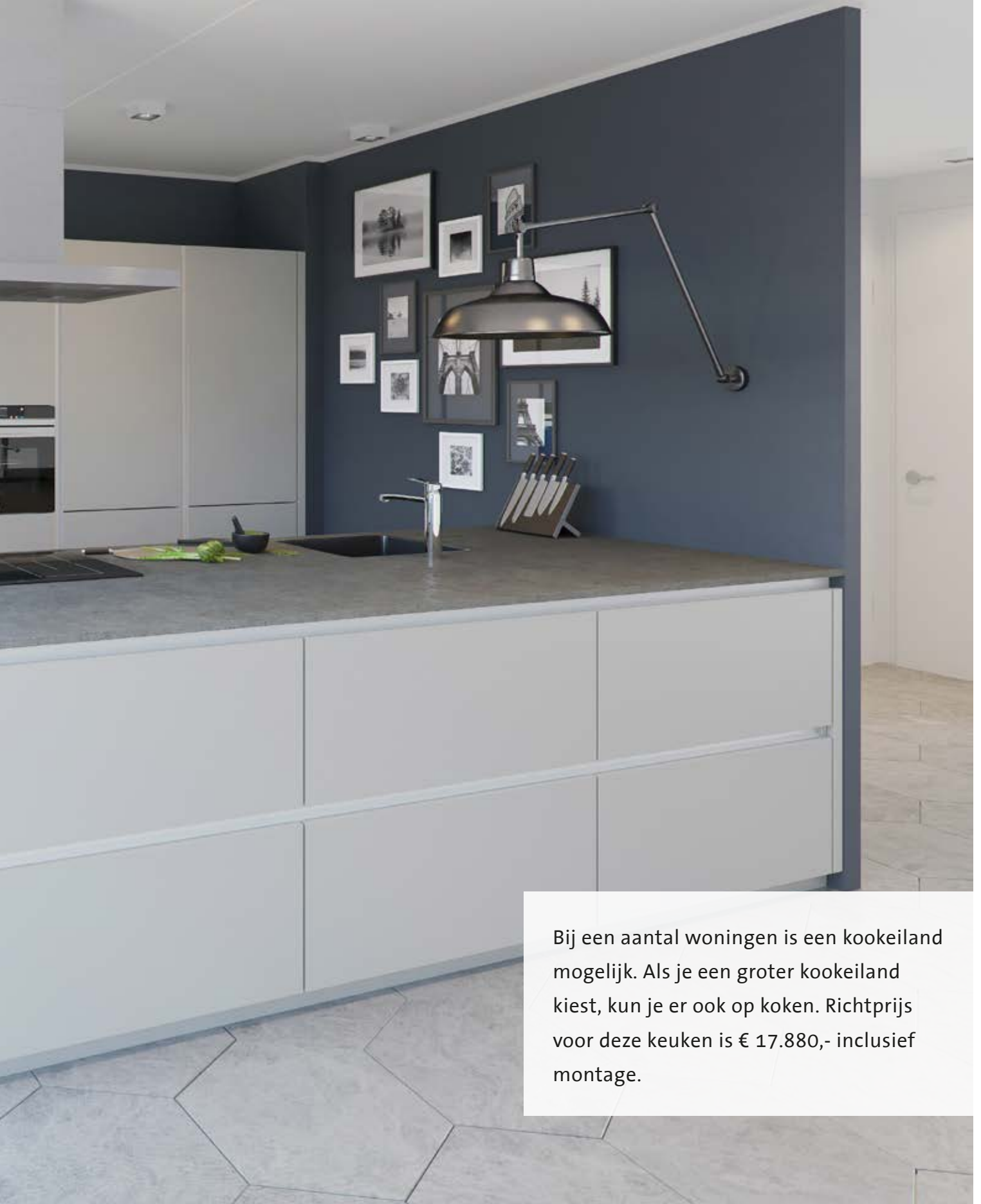
Laat je inspireren

Misschien is dit wel helemaal jouw smaak. Richtprijs voor deze keuken is € 10.264,- incl. montage.





Mét kookeiland

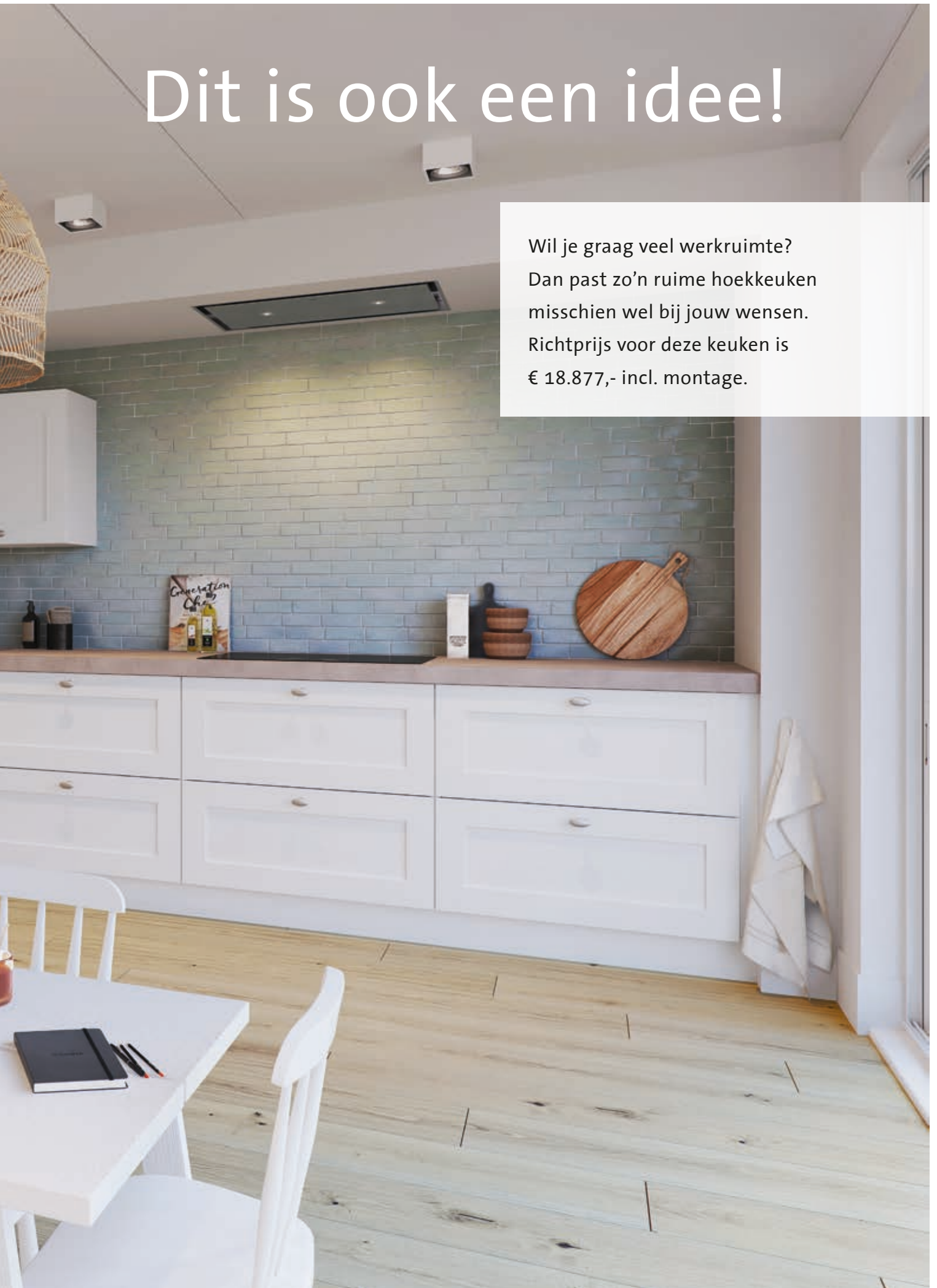


Bij een aantal woningen is een kookeiland mogelijk. Als je een groter kookeiland kiest, kun je er ook op koken. Richtprijs voor deze keuken is € 17.880,- inclusief montage.



Dit is ook een idee!

Wil je graag veel werkruimte?
Dan past zo'n ruime hoekkeuken
misschien wel bij jouw wensen.
Richtprijs voor deze keuken is
€ 18.877,- incl. montage.



8. WELK SANITAIR EN TEGELS PASSEN BIJ JOU?

Voor de 2^e sluitingsdatum heb je nu de indeling, de elektra en je keuken bepaald.

Tenslotte moet je je nog over sanitair en tegelwerk buigen in deze keuzeronde.

De badkamer en het toilet worden voorzien van sanitair en tegelwerk. De specificaties hiervan vind je terug in de technische omschrijving. Uiteraard kun je hier nog wijzigingen in aanbrengen.

Wil je graag iets extra's? In de WAREHOUSE zijn verschillende badkamers ingericht ter inspiratie. Onze sanitair adviseurs helpen je tijdens een persoonlijk gesprek om jouw badkamer en toilet samen te stellen. Het sanitair kies je altijd in combinatie met tegels van de WAREHOUSE.



Badkamer Driekapper

Mogelijkheden in de badkamer

In de badkamer hebben we te maken met veel leidingwerk in de vloer. Hier kruisen namelijk vaak de riolering van het toilet, de afvoer van de douche en wastafel met de ventilatie van de woonkamer en keuken. Om deze reden zijn niet alle indelingen mogelijk.

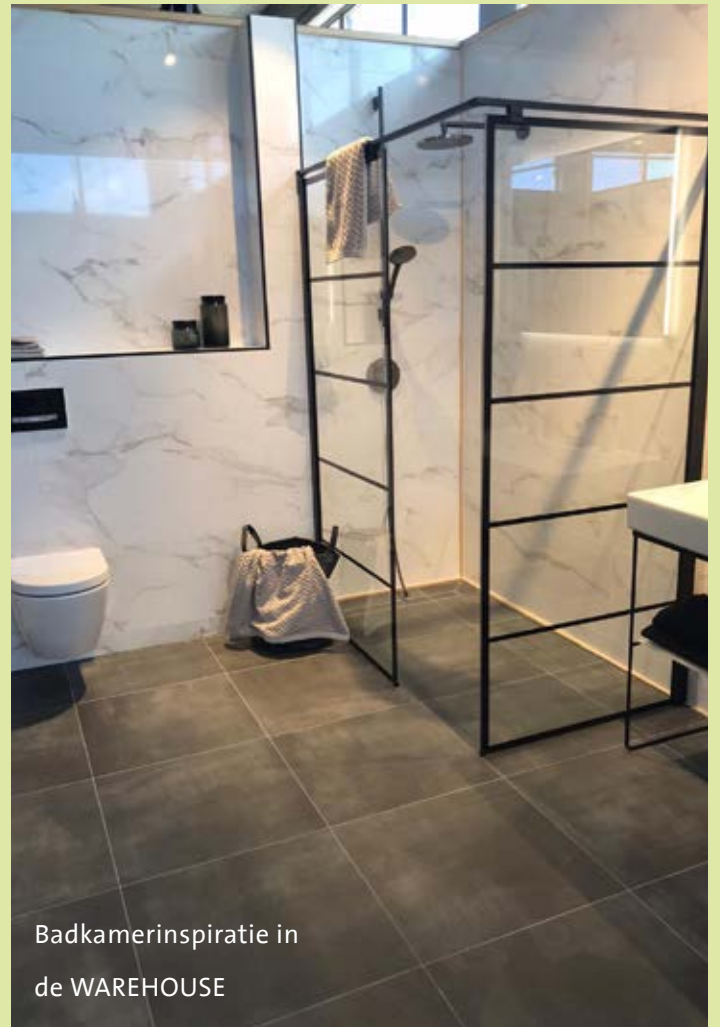
Naast de basisindeling die is weergegeven op de woningplattegrond en de 0-tekening van de badkamer kunnen er in overleg met de wooncoach andere indelingen worden gekozen.

Na het sanitair kies je het tegelwerk

Na het gesprek met de sanitair adviseur worden jouw wensen voor de badkamer en het toilet overgedragen aan de tegeladviseur. De standaard tegels worden samen met jou bekeken. Wil je andere tegels? Geen probleem, onze tegeladviseur helpt je erbij. In de WAREHOUSE kun je zo'n 500 verschillende tegels van het merk Villeroy & Boch en Marazzi bekijken. Zo krijg je een goede indruk van de kleur, structuur en kwaliteit van de tegel.



Badkamer Bungalow



Badkamerinspiratie in
de WAREHOUSE



Wat het betekent als je kiest voor een casco badkamer en/of toilet

Wil je geen gebruik maken van de mogelijkheden in de WAREHOUSE? Dan kun je het sanitair en tegelwerk laten vervallen.

Wij noemen deze keuze 'casco'. Na oplevering van de woning kun je dan zelf sanitair en tegelwerk (laten) plaatsen. Let hierbij op dat je zelf aansprakelijk bent voor de waterdichtheid en eventuele lekkage binnen de woning en richting jouw directe burens.

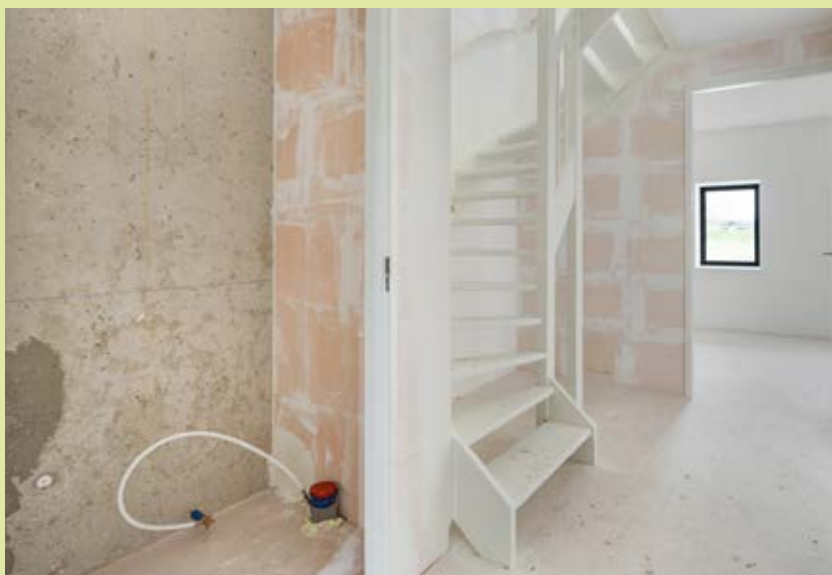
Kies je voor casco, dan krijg je te maken met de gelimiteerde Garantie- en waarborgregeling. Dat wil zeggen dat de onderdelen die je zelf laat plaatsen en eventuele gebreken die hiervan het gevolg zijn, uitgesloten zijn van de Garantie- en waarborgregeling.

Als je kiest voor casco, krijg je een bedrag terug. Dit bedrag vind je op de keuzelijst.

Wanneer je de badkamer en/of het toilet casco laat opleveren, betekent dit het volgende:

- De waterleidingen worden afgemonteerd op de standaard posities met stopkraantjes.

- De afvoer wordt afgedopt.
- Er worden geen sanitaire meubelen en accessoires in de betreffende ruimte geplaatst, uitgezonderd de douche WTW.
- Alle vloer- en wandtegels vervallen, inclusief kitvoegen, het tegelklaar maken van de wanden en toebehoren zoals dorpels.
- De dorpel onder de toegangsdeur wordt wel aangebracht.
- Is het wandspuitwerk meegenomen in de technische omschrijving? Dan vervalt dat. De plafonds worden wel voorzien van spuitwerk.
- Er wordt een dekvloer in de badkamer aangebracht zodat de douche WTW goed kan worden aangesloten en afgemonteerd.
- De elektrische radiator wordt op de standaard positie aangesloten.
- Elektra wordt aangebracht op de standaard positie en afgemonteerd.
- Ventilatie wordt aangebracht op de standaard positie en afgemonteerd.
- Het leidingwerk wordt niet verplaatst en er wordt geen extra leidingwerk aangebracht.



9. KEUZEMOMENT 3: DE AFBOUWOPTIES

De meeste keuzes heb je nu gemaakt! Maar er is nog een derde, laatste sluitingsdatum. Deze draait onder andere om de afbouwopties zoals binnendeuren, vensterbanken en het garnituur (deurkrukken en rosetten).

De binnendeuren worden standaard voorzien van een stalen kozijn zonder bovenlicht, een vlakke opdek binnendeur en deurkrukken met rozetten of schilden. De specificaties hiervan vind je terug in de technische omschrijving.

Via de leverancier van de binnendeuren, Svedex, kun je de deuren naar eigen wens aanpassen. Er is veel mogelijk. In de WAREHOUSE zijn een aantal deuren te bekijken. Zo kun je zien welke deur bij je past. Alle mogelijkheden vind je op de website van Svedex. Een link naar deze site vind je dadelijk in het woningdossier. De website geeft een goed beeld van de mogelijkheden.

De gekozen binnendeuren en het garnituur worden voor de oplevering van je woning gemonteerd.



GewoonGers

Wil je in plaats van een deur straks liever een glazen pui in de woning? Dat kan!

In Happy Days werken wij samen met GewoonGers. Een Rotterdams bedrijf dat duurzame en demontabele puien maakt van glas en aluminium.

In tegenstelling tot de meeste puien, gebruiken zij aluminium in plaats van staal. Om drie redenen: dit hoogwaardige materiaal met krasbestendige afwerking is niet van staal te onderscheiden, gaat langer mee (want: roest niet) én is demontabel. Geen gedoe dus met transport. Of met smalle trappenhuizen.

GewoonGers past dus werkelijk in ieder interieur. Ook qua look en feel: of je nu houdt van klassiek of hypermodern.

Op www.gewoongers.nl kun je de mogelijkheden bekijken en een afspraak maken met één van de adviseurs. Besluit je om een pui te kopen bij GewoonGers? Bespreek dan met de wooncoach welke voorzieningen wij in de bouw alvast mee moeten nemen zodat de pui na oplevering makkelijk geplaatst kan worden door GewoonGers. De facturatie regel je rechtstreeks met GewoonGers zelf. Het plaatsen van de puien is in dit geval altijd na de oplevering en valt niet onder de verantwoordelijkheid van ERA Contour.



10. JE KEUZES EN HET FINANCIËLE PLAATJE

Wij helpen je graag op weg met het financiële plaatje. Maar ook zelf kun je een lijstje maken om overzicht te houden en te bepalen waar je je geld aan wilt besteden. Bijvoorbeeld een wat groter budget voor de keuken of toch liever andere binnendeuren. Hiernaast vind je een voorbeeld van hoe dat eruit kan zien.

Bekijk de opties en prijslijst goed en maak zelf vast een aanzet voor je financiële plaatje. Vragen hierover voor aankoop van de woning kunnen worden gesteld bij de makelaar, maar je kunt ook bellen met de WAREHOUSE. Alle (contact)gegevens van de WAREHOUSE vind je op de website: thewarehouse.nl.



	Omschrijving	Aantal	Prijs per eenheid	Totaal
Bouwkundige opties (zie keuzelijst)	Keuze 1			€
	Keuze 2			€
	Keuze 3			€
	Keuze 4			€
	Keuze 5			€
	Keuze 6			€
	Keuze 7			€
Elektra wijzigingen (zie keuzelijst)	Keuze 1			€
	Keuze 2			€
	Keuze 3			€
	Keuze 4			€
Keuken	€ 7.500 - € 25.000			€
	Installatie aanpassingen 0 - € 2.500			€
Badkamer (sanitair en tegels)	Stelpost 0 - € 15.000			€
	Leidingwerk verplaatsen			
Toilet	Stelpost 0 - € 5.000			€
Afbouw	Binnendeuren circa 0 - € 1.500			€
	Zonwering			€
Afwerking prijs per m ²	Tegelvloeren		vanaf € 100	€
	Laminaat		vanaf € 55	
	PVC vloeren		€ 65	
	Stucwerk incl. sauzen 9010		€ 35	€
	Raamdecoratie		van € 60 / € 80	€
	Sauswerk		€ 12,50	€
	Plafondstucwerk incl. dekkend schilderen 9010		€ 48	
	Renovlies behang incl. dekkend sauzen 9010		€ 25	
Styling	Lampen			€
	Plinten			€
	Meubels			€
	Accessoires / overig			€
Buitenruimte	Erfafscheidingen en inrichting tuin			€
Prijs totaal				€

11. ALLE KEUZES ZIJN GEMAAKT. HOE GAAT HET NU VERDER?

Je keuzes afronden met de opdrachtbevestiging

Jouw keuzes worden na de sluitingsdatum verwerkt in het woningdossier en op jouw woningplattegrond. Je ontvangt vervolgens een overzicht waarop alle keuzes zijn weergegeven. Dat is je opdrachtbevestiging. Controleer alles goed, en onderteken hem vervolgens digitaal voor akkoord.

En wat gebeurt er daarna?

Als alle keuzes zijn gemaakt begint de voorbereiding, onder meer met het plaatsen van bestellingen bij de verschillende leveranciers.

Zodra aan alle voorwaarden uit de koop- en aannemingsovereenkomst is voldaan, kan de bouw van start. Op dat moment kan er gepasseerd worden bij de notaris en wordt de woning op jouw naam gezet. Vanaf dan ga je ook de eerste factuur van de aanneemsom betalen, de zogenaamde eerste termijn. Je ontvangt rond deze tijd ook een factuur voor het meerwerk, namelijk 25% van de totale kosten van de gemaakte keuzes.

Tijdens de bouw houden we je via de nieuwsbrief op de hoogte van alle ontwikkelingen en nodigen we je een aantal keer uit om een kijkje te komen nemen op de bouwplaats.

Heb je voor nu verdere vragen? Stel ze aan je makelaar en dadelijk aan je wooncoach.

Zelf wijzigingen aanbrengen: na oplevering

De gekozen opties worden uitgevoerd tijdens de bouw en dus vóór de oplevering (sleuteloverdracht) van de woning. Ná de oplevering kun je zelf wijzigingen aanbrengen.

Let er wel op, dat als je zelf wijzigingen aanbrengt, dit gevolgen heeft voor de garantie afspraken. Binnen de garantie vallen alleen werkzaamheden die ERA Contour vóór de oplevering heeft uitgevoerd.



12. HOE ZIET HET ERUIT ALS JE DE SLEUTEL KRIJGT



betonwand
(alleen terpwooningen)

gibowand

De wanden en het plafond worden opgeleverd zoals staat beschreven in de technische omschrijving. Hierin staat dat de plafonds worden gespoten. De V-naden tussen de vloerplaten blijven zichtbaar in het plafond.

De wanden worden behangklaar opgeleverd. Een veelvoorkomende wens is, om wanden en plafonds glad af te werken met stucwerk. Wij bieden deze mogelijkheid niet aan. Door droging, krimp en constructieve vervorming van de verschillende bouwdelen ontstaat vrijwel altijd (lichte) scheurvorming.

Deze scheurvorming zet zich door in het stucwerk. Wil je dit toch graag toepassen? Dan adviseren wij hiermee minimaal twee jaar te wachten. Of kies voor renovlies behang als alternatief.

Tip: het aanbrengen van inbouwspots is niet mogelijk in de constructieve vloerdelen (plafonds). Wil je dit toch? Dan is een goed alternatief om dit zelf na oplevering aan te brengen in een verlaagd plafond.



WTW (warmte terugwin) ventielen en de rookmelder in het plafond.



De vuren trap wordt tijdens de bouw gebruikt. In de traptreden kunnen gebruikerssporen zichtbaar zijn. De trap is niet geschikt om direct te schilderen. Voor het beste resultaat kies je na oplevering om de trap te bekleden.



Aansluitpunten voor de keuken uit de vloer voor een kookeiland.



COLOFON

ERA Contour / ontwikkelen & bouwen



Bij ERA Contour bouwen, ontwikkelen, renoveren, transformeren en onderhouden wij woningen. Dat doen wij met ons hoofd én met ons hart.

Wij kijken namelijk verder dan mooie woningen van goede kwaliteit alleen. Alle medewerkers van ERA Contour werken vanuit passie. Hun passie voor de stad, de buurt én de bewoners.

Want als de (nieuwe) bewoners gelukkig zijn in de buurt waar zij wonen, dan zijn wij gelukkig!

Synchroon / ontwikkelen

Wij worden gedreven door het maken van mooie gebouwen in en bij de stad waarbij zingeving, gebruik en schoonheid elkaar tot in detail versterken. Gebouwen die op positieve wijze impact hebben op mens, natuur en maatschappij en écht het verschil maken. Met onze creativiteit, kennis en kunde creëren wij mooie gebouwen en omgevingen die een blijvende waarde hebben voor de stad. Waarbij zingeving, gebruik en schoonheid onlosmakelijk met elkaar verbonden zijn.

Disclaimer

Alhoewel deze brochure met de grootst mogelijke zorgvuldigheid is samengesteld, kunnen hier geen rechten aan worden ontleend.

De afbeeldingen in deze brochure zijn bedoeld om een zo goed mogelijke indruk te geven van het afwerkingsniveau en de mogelijkheden voor de woningen.



era contour | TBI